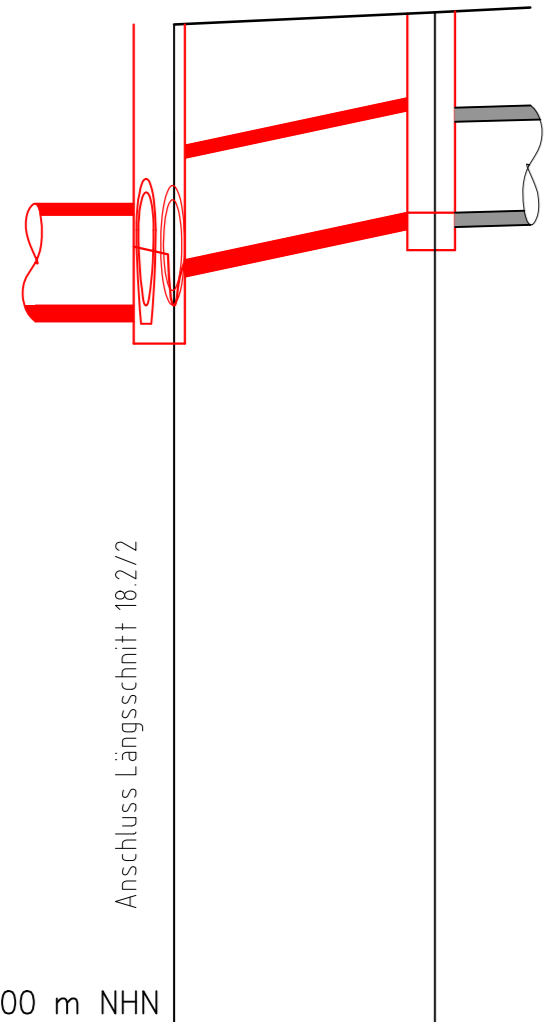
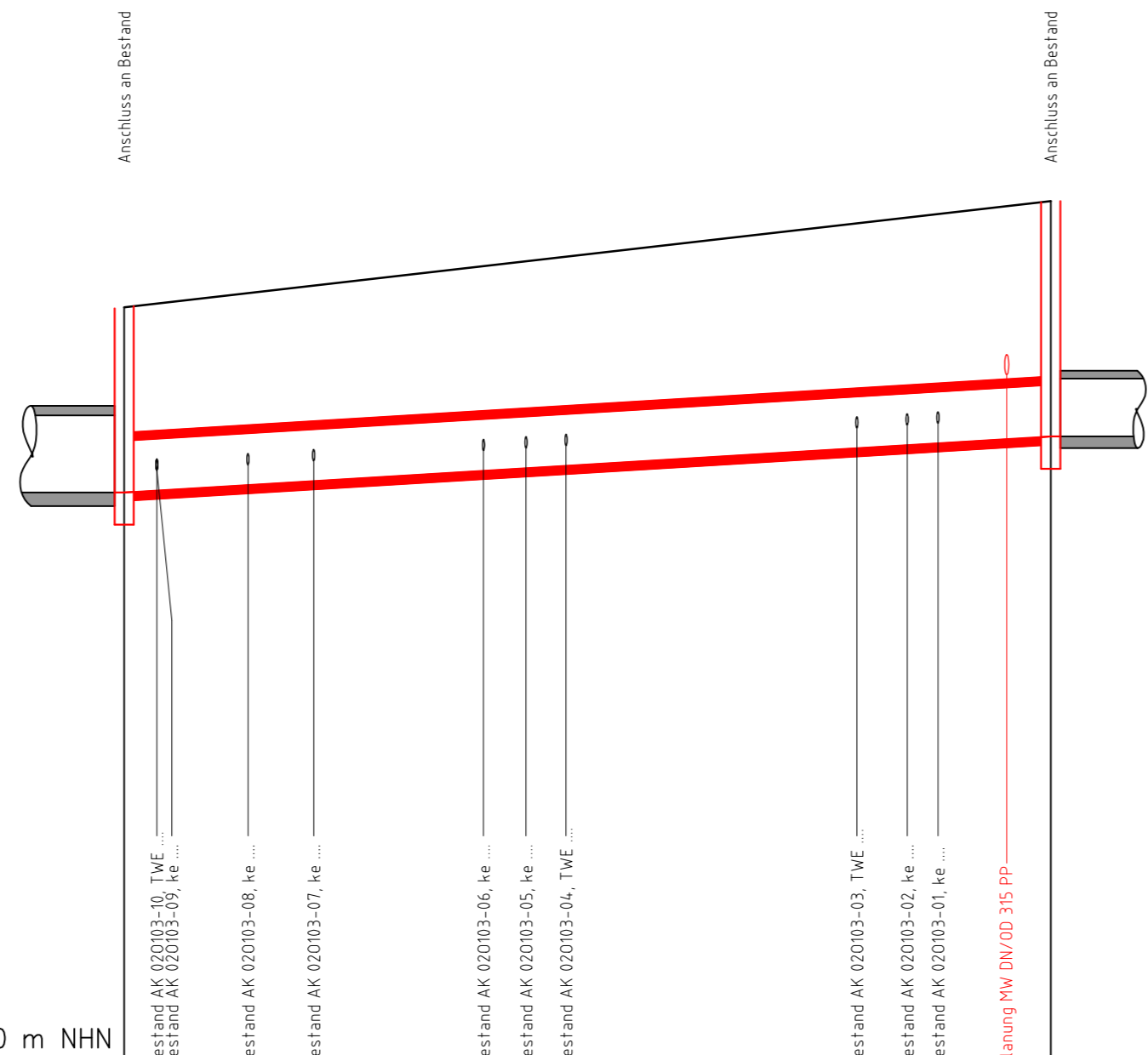
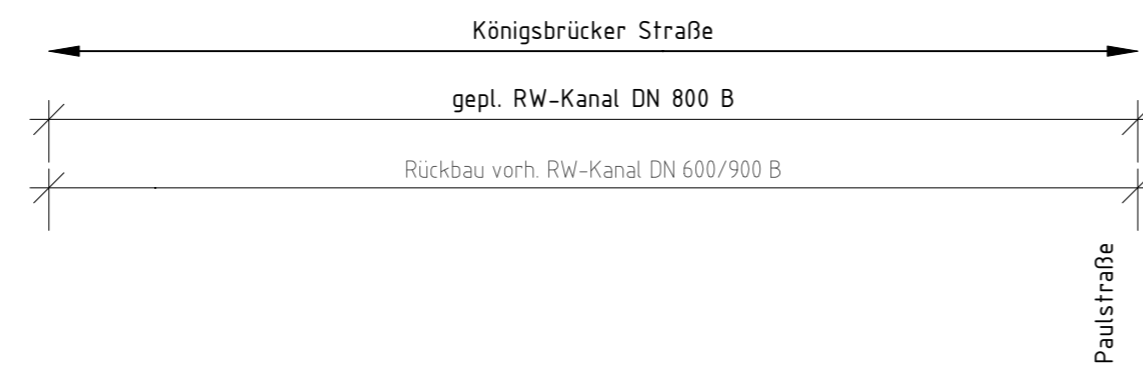


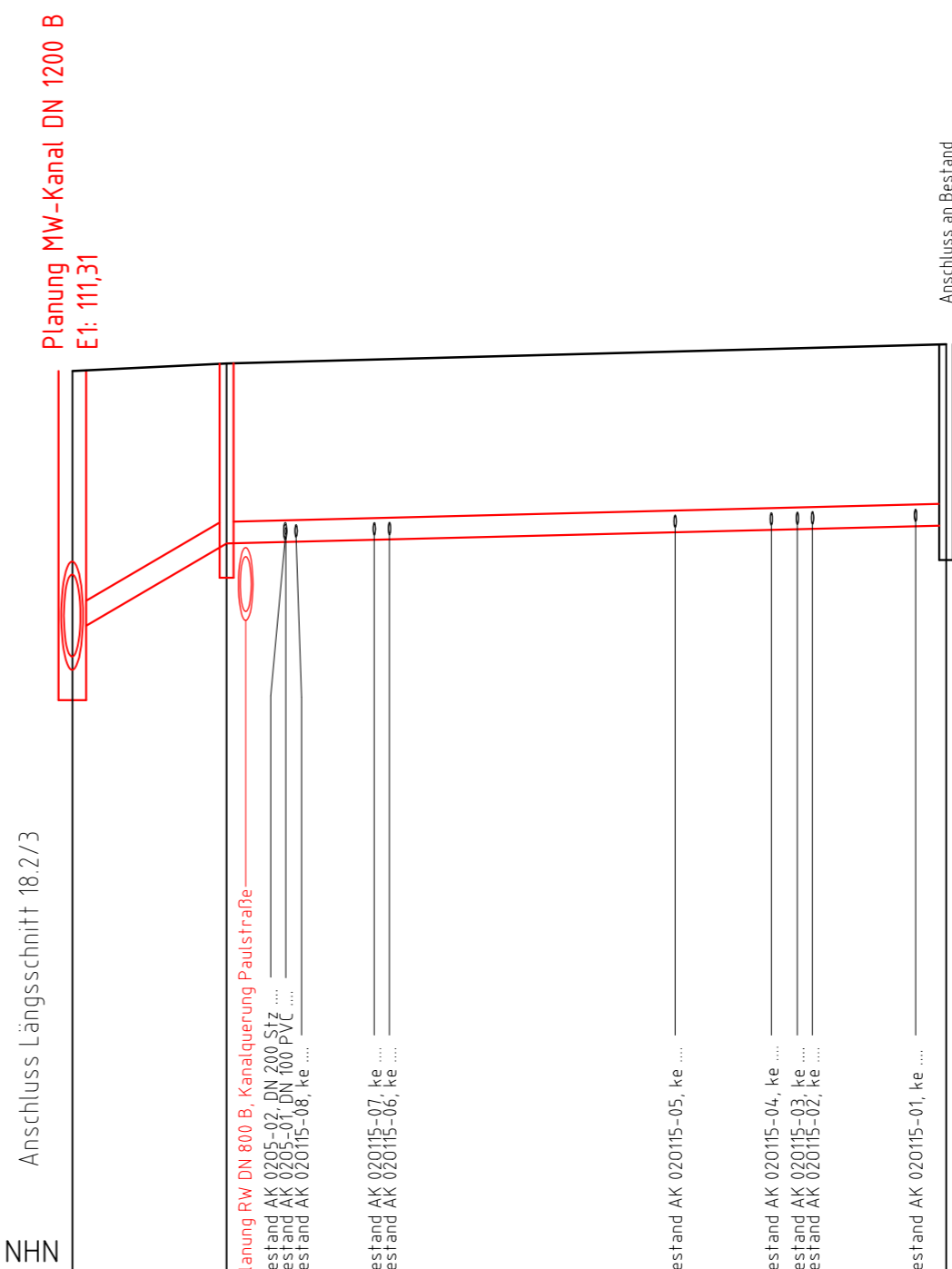
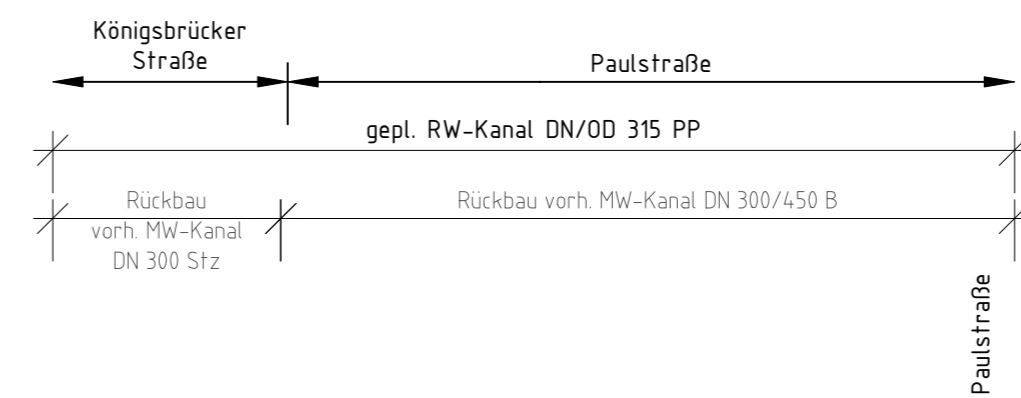
Planung MW-Kanal,
A1: DN 800/1200 B 109,87;
A2: DN 1000/1500 B 109,87;
Et. DN 1200 B 110,07



Schachtnummer	BA2-11	BA2-12
Haltungsnummer		BA2-12
Haltungslänge	m	15.44
Rohrlänge	m	12.90
Rohrsohlgefälle	‰	33.03
Querschnitt/Material	mm	DN 900/1350 B
Deckelhöhe (GOK Bestand)	mNHN	113.59
Kanaltiefe	m	3.72 3.66 3.52
Kanalsohlenhöhe	mNHN	109.87 109.83 110.47
Stationierung	m	0.00



Schachtnummer	BA5-10	BA5-11	BA5-11
Haltungsnummer		BA5-11	
Haltungslänge	m	72.00	
Rohrlänge	m	70.50	
Rohrsohlgefälle	‰	12.20	
Querschnitt/Material	mm	DN 800 B	
Deckelhöhe (GOK Bestand)	mNHN	114.02	115.67
Kanaltiefe	m	2.88	3.66
Kanalsohlenhöhe	mNHN	111.14	112.01
Stationierung	m	0.00	72.00



Schachtnummer	BA5-2	BA5-12	020115
Haltungsnummer		BA5-12	020115
Haltungslänge	m	11.23	52.38
Rohrlänge	m	9.73	51.38
Rohrsohlgefälle	‰	111.84	4.92
Querschnitt/Material	mm	DN/OD 315 PP	
Deckelhöhe (GOK Bestand)	mNHN	115.47	115.58
Kanaltiefe	m	4.16 3.71	4.16
Kanalsohlenhöhe	mNHN	111.31 111.76	112.96
Stationierung	m	0.00	63.61

OBERMEYER
PLANEN + BERATEN GmbH

Niederlassung Dresden
01097 Dresden
Eberswalder Straße 1
Tel.: 0351 / 80 89 300
Fax: 0351 / 80 89 333

bearbeitet Oktober 2018
gezeichnet Oktober 2018
geprüft Oktober 2018

Projekt-Nr. 16659

INGENIEURBÜRO
KOMPLEXER VERKEHRS- & TIEFBAU

Kesselsdorfer Str. 88
01159 Dresden
Telefon +49 (351) 429 070
Telefax +49 (351) 429 073 3
E-Mail: buero@ik-dresden.net
Internet: www.ik-dresden.net

bearbeitet Oktober 2018
gezeichnet Oktober 2018
geprüft Oktober 2018

Projekt-Nr. 15136

Landeshauptstadt Dresden
Geschäftsbereich
Stadtentwicklung,
Bau, Verkehr und Liegenschaften
Straßen- und Tiefbauamt
Tel.: 0351 / 4880

DVB
Dresdner Verkehrsbetriebe AG
Center Infrastruktur
- Engineering -
Tel. 0351/857-2136

Stadtentwässerung
Dresden GmbH

Nr.	Art der Änderung	Datum	Zeichen

FESTSTELLUNGSENTWURF

Landeshauptstadt Dresden
Geschäftsbereich Stadtentwicklung, Bau, Verkehr und Liegenschaften
Straßen- und Tiefbauamt

Unterlage / Blatt-Nr.: 18.6.2 / 7
Längsschnitt 7
Neubau RW-Kanal
von Bischofsweg bis Paulstraße

B 97 / Bau-km 0+000 - 1+465
PROJIS-Nr.:
Maßstab: H 1:100 / L 1:500

Königsbrücker Straße (Süd)
zwischen Albertplatz und Stauffenbergallee

aufgestellt:
Straßen- und Tiefbauamt
Dresden, den 31.05.2018

Prof. Reinhard Koethnitz
Amtsleiter Straßen- und Tiefbauamt