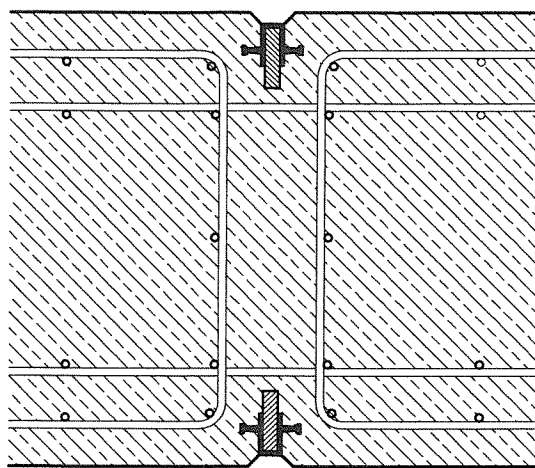


Sollrissfuge

1:10

Bild 1

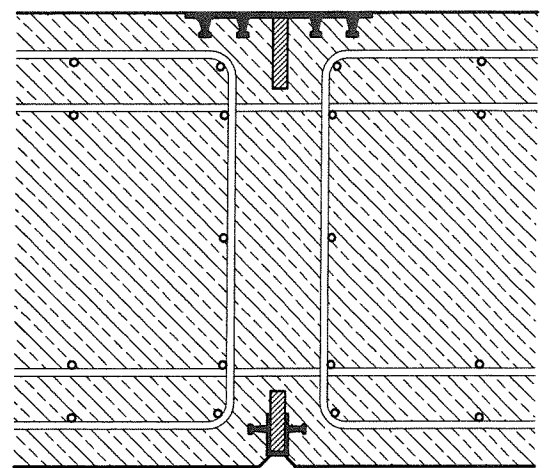
Fugenband
FAE 50



Erdseite

Bild 2

Fugenband
A 250



Luftseite

≥ 2 ≥ 2

Fugenband
FAE 50

≥ 2 ≥ 2

Fugenband
FAE 50

Luftseitiger Fugenabschluss

1:5

dreiteilige Leiste

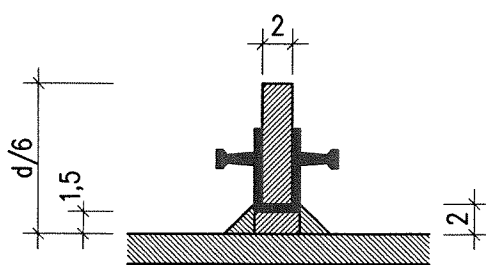


Bild 3

Trapezleiste

Spalt zw. Fugenband
und Leiste mit Klebe-
bändern abdichten

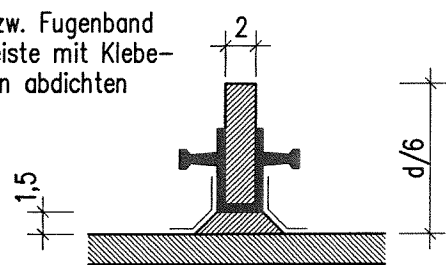


Bild 4

Anwendungsbereich: Fugen in Widerlagern, Stützwänden und anderen Ingenieurbauwerken.
Werkstoffe: Fugenbänder (Sichtflächen betongrau) und Fugeneinlagen nach ZTV-ING 3-3.
Planung und Ausführung: nach DIN 18197 bzw. ZTV-ING 3-3

Bundesanstalt für
Straßenwesen

bast

Richtzeichnung

Sollrissfuge

Fug 2

Dez. 2013