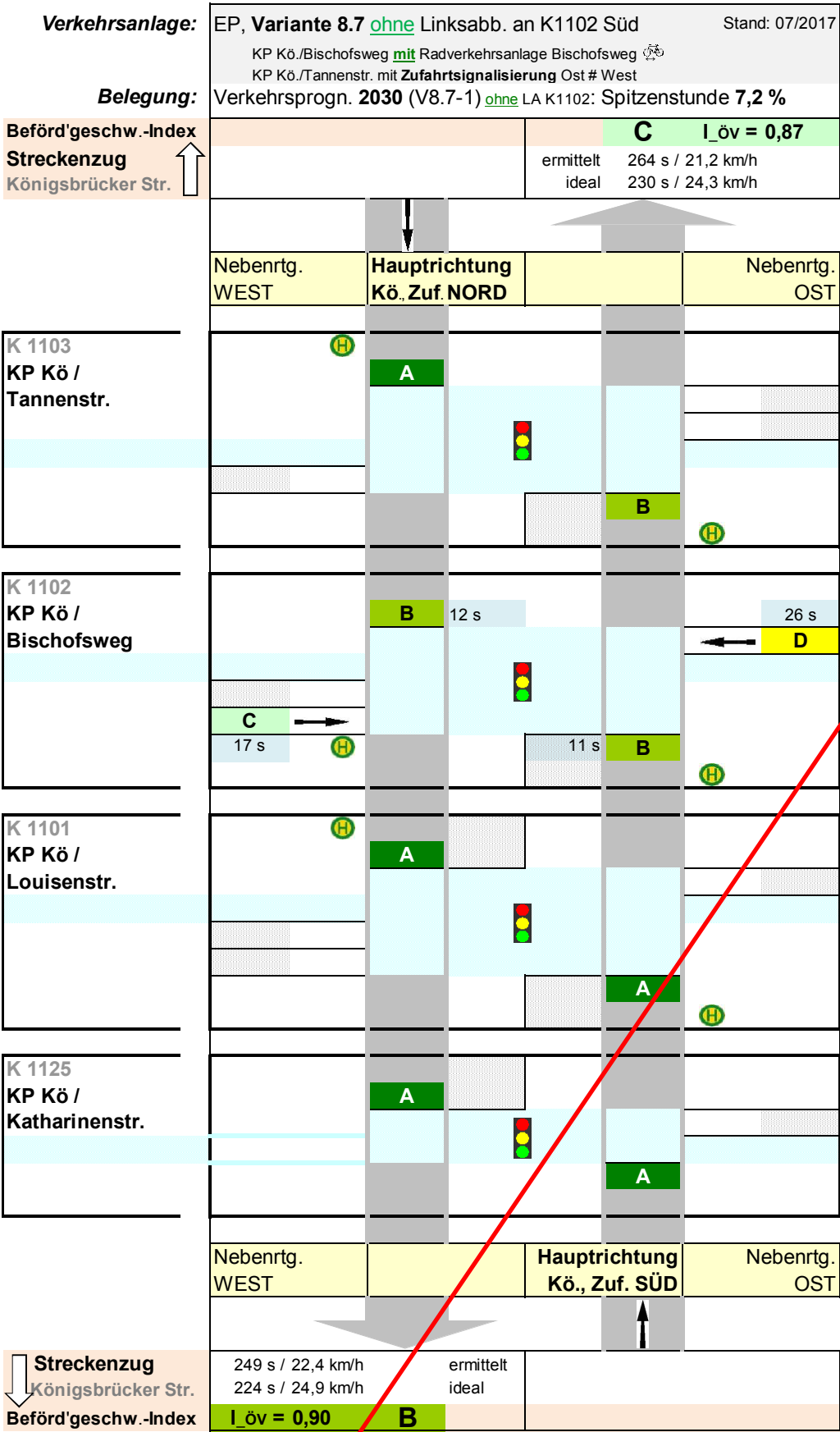


Qualitätsstufen des Verkehrsablaufs (LOS) nach HBS 2015 mit mittl. Wartezeiten KP Kö/Bisch.
Öffentlicher Personennahverkehr (ÖPNV)



Legende Verkehrsqualität

LOS-Stufe ÖPNV	A	B	C	D	E	F
Kriterium Knoten : mittlere Wartezeit [s]	≤ 5	≤ 15	≤ 25	≤ 40	≤ 60	> 60
Kriterium Strecke : Beförderungsgeschwindigkeits-Index [-]	≥ 0,95	≥ 0,90	≥ 0,80	≥ 0,65	≥ 0,50	< 0,50

mittlere Wartezeit [s]

17 s



Qualitätsstufen des Verkehrsablaufs (LOS) nach HBS 2015 mit mittl. Wartezeiten KP Kö/Bisch.
Motorisierter Individualverkehr (MIV)

Verkehrsanlage: EP, Variante 8.7 ohne Linksabb. an K1102 Süd Stand: 07/2017

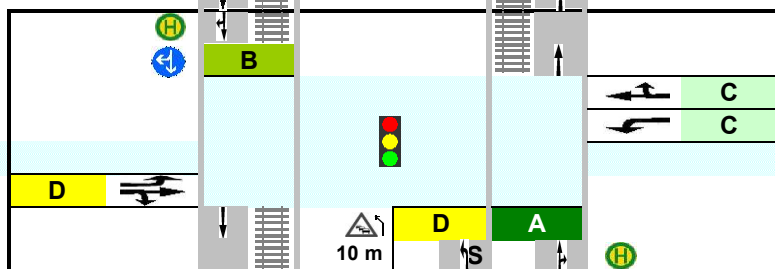
Belegung: KP Kö./Bischofsweg mit Radverkehrsanlage Bischofsweg
KP Kö./Tannenstr. mit Zufahrtsignalisierung Ost # West
Verkehrsprogn. 2030 (V8.7-1) ohne LA K1102: Spitzenstunde 7,2 %

Verkehrsdichte
Streckenzug
Königsbrücker Str.

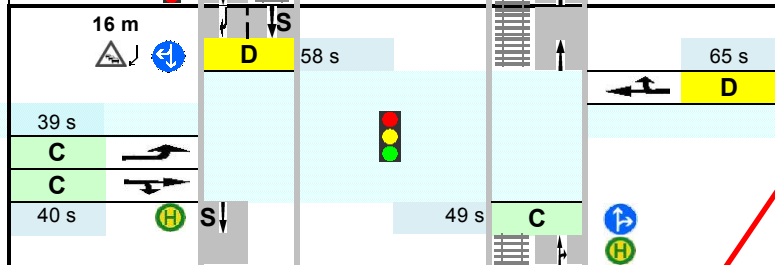
		D	23,1 Kfz/km
--	--	---	-------------

Nebenrtg. WEST Haupttrichtung Kö. Zuf. NORD Nebenrtg. OST

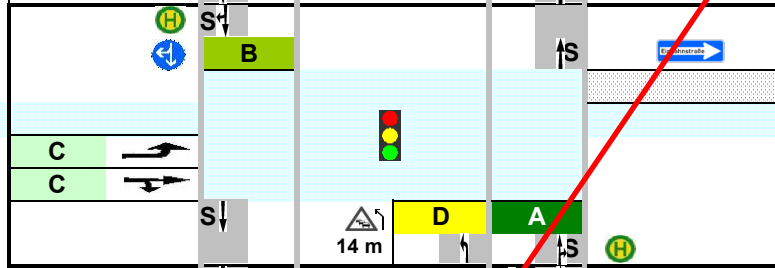
K 1103
KP Kö /
Tannenstr.



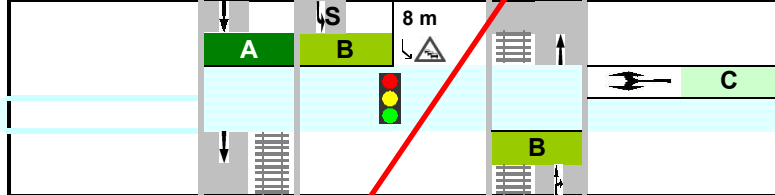
K 1102
KP Kö /
Bischofsweg



K 1101
KP Kö /
Louisenstr.



K 1125
KP Kö /
Katharinenstr.



Nebenrtg. WEST Haupttrichtung Kö. Zuf. SÜD Nebenrtg. OST

Streckenzug
Königsbrücker Str.
Verkehrsdichte

		C	22,6 Kfz/km
--	--	---	-------------

Legende

Verkehrsqualität

LOS-Stufe MIV	A	B	C	D	E	F
Kriterium Knoten : mittlere Wartezeit [s]	≤ 20	≤ 35	≤ 50	≤ 70	> 70	über- lastet
Kriterium Strecke (v _{zul} = 50 km/h): fahrstreifenbez. Verkehrsdichte [Kfz/km]	≤ 7	≤ 14	≤ 23	≤ 34	≤ 45	> 45

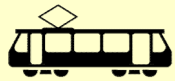
mittlerer Rückstau

17 s

mittlere Wartezeit [s]

Fahrstreifen

markierter Fahrstreifen	
S = Mischfahrstreifen MIV+ÖPNV (Strab)	
separater Gleiskörper	



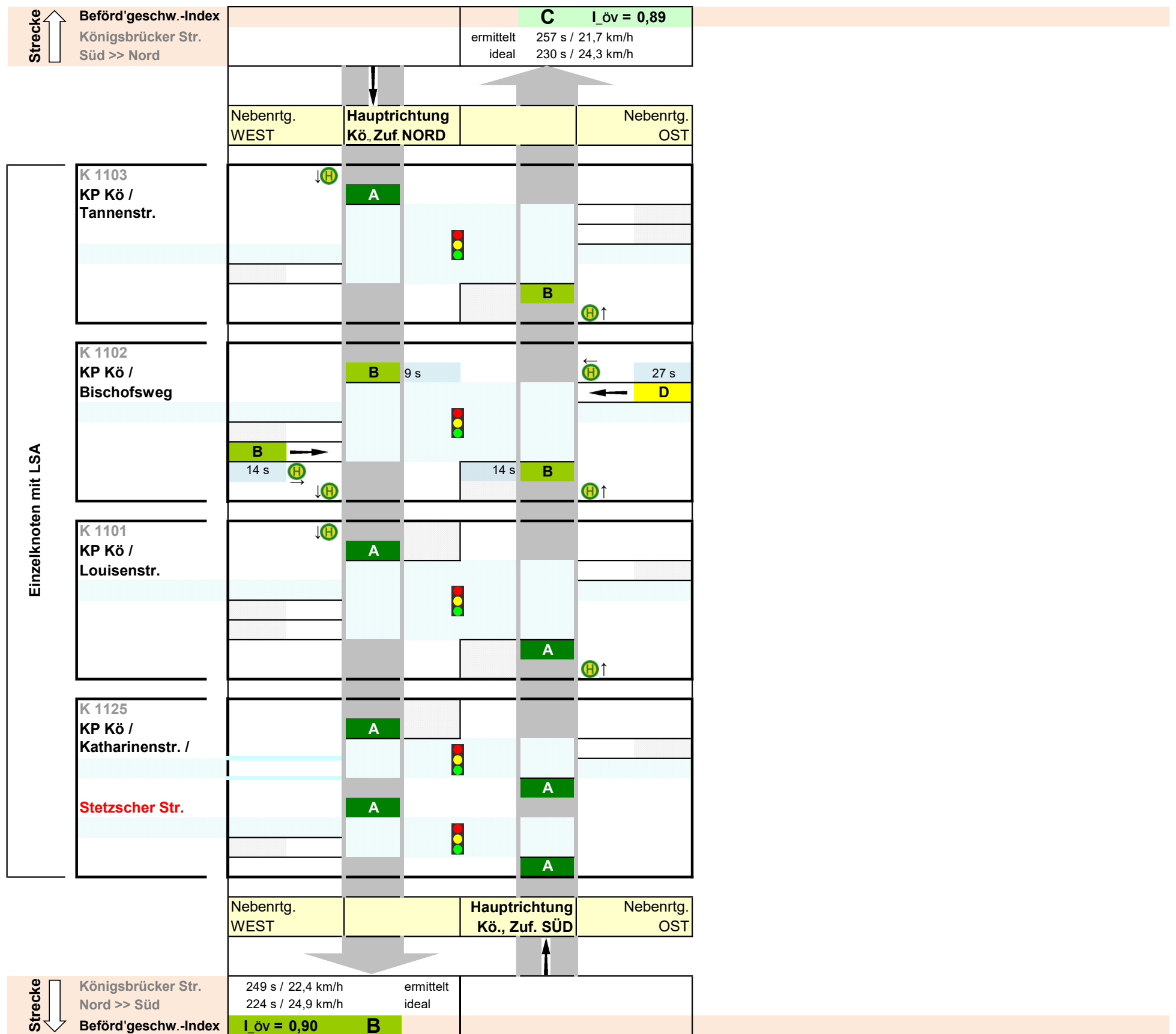
Qualitätsstufen des Verkehrsablaufs (LOS) nach HBS 2015 mit mittl. Wartezeiten Öffentlicher Personennahverkehr (ÖPNV)

Verkehrsanlage:

Feststellungsentwurf - 1. Tektur

FE mit Lageplankturen
 KP Kö./Stetzcher Str. mit **LSA** und neuer **Radverkehrsführung**

Belegung:

Verkehrsprogn. 2030 ohne LA KP Bisch.: Spitzenstunde 7,2% v. DTV

Legende Verkehrsqualität

LOS-Stufe ÖPNV	A	B	C	D	E	F
Kriterium Knoten mit LSA: mittlere Wartezeit [s]	≤ 5	≤ 15	≤ 25	≤ 40	≤ 60	> 60
Kriterium Strecke: Beförderungsgeschwindigkeits-Index [-]	≥ 0,95	≥ 0,90	≥ 0,80	≥ 0,65	≥ 0,50	< 0,50

mittlere Wartezeit [s]

17 s

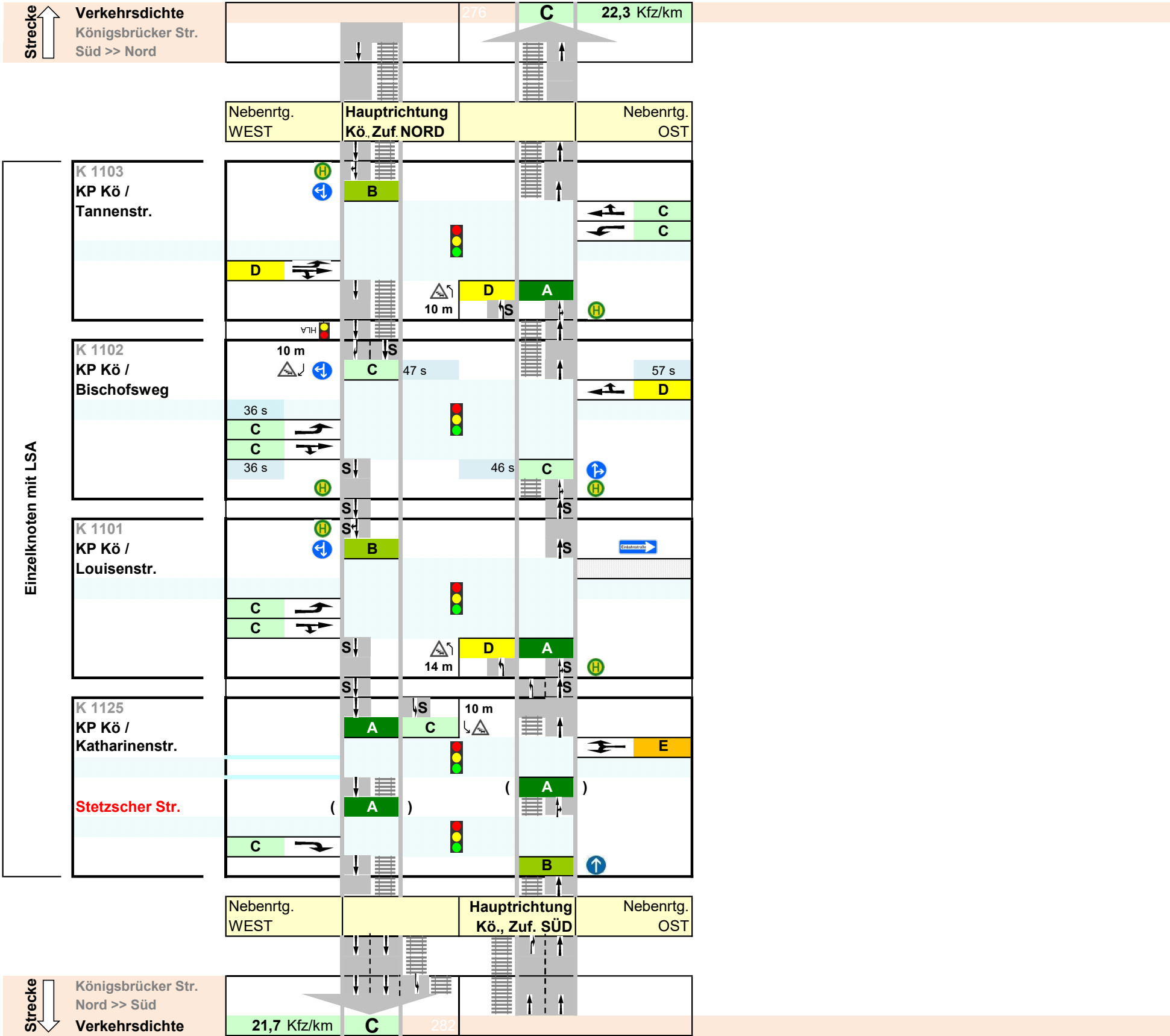


Qualitätsstufen des Verkehrsablaufs (LOS) nach HBS 2015 mit mittl. Wartezeiten
Motorisierter Individualverkehr (MIV)

Verkehrsanlage: Feststellungsentwurf - 1. Tektur

FE mit Lageplantakturen
KP Kö./Stetzscher Str. mit LSA und neuer Radverkehrsführung

Belegung: Verkehrsprogn. 2030 ohne LA KP Bisch.: Spitzenstunde 7,2% v. DTV



Legende

Verkehrsqualität

LOS-Stufe MIV	A	B	C	D	E	F
Kriterium Knoten : mittlere Wartezeit [s]	≤ 20	≤ 35	≤ 50	≤ 70	> 70	über- lastet
Kriterium Strecke (v _{zul} = 50 km/h): fahrstreifenbez. Verkehrsdichte [Kfz/km]	≤ 7	≤ 14	≤ 23	≤ 34	≤ 45	> 45

mittl. Rückstau [m] 17 s mittlere Wartezeit [s]

Fahrstreifen

	markierter Fahrstreifen
	S = Mischfahrstreifen MIV+ÖPNV (Strab)
	besonderer Bahnkörper